



คู่มือ

**แนวปฏิบัติการจัดการร้องเรียนการทุจริต
และประพฤติมิชอบ**

**โรงเรียนบ้านสาวแล
อำเภอโพธิ์ตาก จังหวัดหนองคาย**

คำนำ

โรงเรียนบ้านสาวแล มุ่งเน้นการสร้างธรรมาภิบาลในการบริหารงานและส่งเสริมการมีส่วนร่วมจากทุกภาคส่วนในการตรวจสอบเฝ้าระวัง ดังนั้น เพื่อให้การดำเนินการเกี่ยวกับการจัดการเรื่องร้องเรียนการทุจริตที่อาจเกิดขึ้นในโรงเรียนบ้านสาวแล แก้ไขปัญหาการทุจริตและประพฤติมิชอบให้บรรลุผลเป็นไปในแนวทางเดียวกัน เกิดประโยชน์ต่อการปฏิบัติราชการและประชาชน และอำนวยความสะดวกต่อเจ้าหน้าที่ผู้ปฏิบัติงาน จึงได้จัดทำคู่มือการปฏิบัติงานเรื่องร้องเรียนการทุจริตและประพฤติมิชอบ โดยได้รวบรวมแนวทางการดำเนินการเรื่องร้องเรียนการทุจริต ทั้งนี้ เพื่อให้การจัดการเรื่องร้องเรียนการทุจริตบรรลุผลสัมฤทธิ์ตามภารกิจ

โรงเรียนบ้านสาวแล

สารบัญ

เรื่อง	หน้า
คำนำ	ก
สารบัญ	ข
หลักการและเหตุผล	๑
สถานที่ตั้ง	๑
ส่วนงานที่รับผิดชอบ	๑
หน้าที่	๑
วัตถุประสงค์	๑
ระยะเวลาเปิดให้บริการ	๑
ช่องทางการร้องเรียน	๒
แผนผังกระบวนการและขั้นตอนการจัดการเรื่องร้องเรียนการทุจริต	๓
หลักเกณฑ์ในการรับเรื่องร้องเรียนการทุจริตและประพฤติมิชอบ	๕
การบันทึกข้อร้องเรียน	๕
การประสานหน่วยงานเพื่อแก้ไขข้อร้องเรียนและการแจ้งกลับข้อร้องเรียน	๕
การรายงานผลการดำเนินการให้ผู้บริหารทราบ	๕
มาตรฐานงาน	๕
แบบคำร้องเรียนการทุจริตและประพฤติมิชอบ	๖

คู่มือการปฏิบัติงานกระบวนการจัดเรื่องร้องเรียนการทุจริตและประพฤติมิชอบ ของโรงเรียนบ้านสาวแล

๑. หลักการและเหตุผล

โรงเรียนบ้านสาวแลมุ่งเน้นการสร้างธรรมาภิบาลในการบริหารงานและส่งเสริมการมีส่วนร่วมจากทุกภาคส่วนในการตรวจสอบเฝ้าระวัง ดังนั้นเพื่อให้การดำเนินการเกี่ยวกับการจัดการเรื่องร้องเรียนการทุจริตที่อาจเกิดขึ้นในโรงเรียนบ้านสาวแล แก้ไขปัญหาการทุจริตและประพฤติมิชอบให้บรรลุผลเป็นไปในแนวทางเดียวกัน อำนาจความสะดวกต่อเจ้าหน้าที่ผู้ปฏิบัติงาน เพื่อใช้เป็นเครื่องมือในการป้องกันและปราบปรามการทุจริตคอร์รัปชัน และรับแจ้งเบาะแสและเรื่องร้องเรียนการทุจริตจากช่องทางกรรณการร้องเรียนของโรงเรียนบ้านสาวแล โดยปฏิบัติตามคู่มือการปฏิบัติงานเรื่องร้องเรียนการทุจริตและประพฤติมิชอบซึ่งสอดคล้องกับพระราชกฤษฎีกาว่าด้วยหลักเกณฑ์และวิธีการบริหารกิจการบ้านเมืองที่ดี พ.ศ. ๒๕๔๖ ตามหลักธรรมาภิบาล (Good Governance) เกิดประโยชน์ต่อการปฏิบัติราชการและประชาชน

การจัดตั้งศูนย์รับเรื่องร้องเรียนการทุจริตและประพฤติมิชอบโรงเรียนบ้านสาวแล

เพื่อให้การบริหารระบบราชการเป็นไปด้วยความถูกต้อง บริสุทธิ์ ยุติธรรม ควบคู่กับการพัฒนาบำบัดทุกข์บำรุงสุข ตลอดจนดำเนินการแก้ไขปัญหาความเดือดร้อนของประชาชน ได้อย่างมีประสิทธิภาพ ด้วยความรวดเร็วประสิทธิผลสำเร็จอย่างเป็นรูปธรรม อีกทั้งเพื่อเป็นศูนย์รับแจ้งเบาะแสการทุจริตและประพฤติมิชอบ หรือไม่ได้รับ ความเป็นธรรมจากการปฏิบัติงานของเจ้าหน้าที่ โรงเรียนบ้านสาวแล จึงได้จัดตั้งศูนย์รับเรื่องร้องเรียนการทุจริตและประพฤติมิชอบขึ้น ซึ่งในกรณีการร้องเรียนที่เกี่ยวกับบุคคล จะมีการเก็บรักษาเรื่องราวไว้เป็นความลับและปกปิดชื่อผู้ร้องเรียน เพื่อมิให้ผู้ร้องเรียนได้รับผลกระทบและได้รับความเดือดร้อนจากการร้องเรียน

๒. สถานที่ตั้ง

โรงเรียนบ้านสาวแล อำเภอโพธิ์ตาก จังหวัดหนองคาย

๓. ส่วนงานที่รับผิดชอบ

โรงเรียนบ้านสาวแล

๔. หน้าที่

รับเรื่องร้องเรียนการทุจริตและประพฤติมิชอบที่อาจเกิดขึ้นในโรงเรียนบ้านสาวแล

๕. วัตถุประสงค์

๕.๑ เพื่อให้การดำเนินงานจัดการเรื่องร้องเรียนการทุจริตและประพฤติมิชอบโรงเรียนบ้านสาวแล มีกระบวนการ ขั้นตอนและแนวทางในการปฏิบัติงานเป็นมาตรฐานเดียวกัน

๕.๒ เพื่อให้มั่นใจว่าได้มีการปฏิบัติตามข้อกำหนด ระเบียบหลักเกณฑ์เกี่ยวกับการจัดการข้อร้องเรียนที่กำหนดไว้อย่างสม่ำเสมอและมีประสิทธิภาพ

๕.๓ เพื่อพิทักษ์สิทธิของประชาชนและผู้ร้องเรียน/แจ้งเบาะแส ตามหลักธรรมาภิบาล (Good Governance)

๖. ระยะเวลาเปิดให้บริการ

เปิดให้บริการวันจันทร์ ถึง วันศุกร์ ตั้งแต่เวลา ๐๘.๓๐ – ๑๖.๓๐ น.

เปิดให้บริการทางสื่ออิเล็กทรอนิกส์ ผ่านทางหน้าเว็บไซต์โรงเรียนบ้านสาวแล ตลอด ๒๔ ชั่วโมง

๗. ช่องทางการร้องเรียน

- ๑) แจ้งด้วยตนเอง แจ้งได้ที่ ครูและบุคลากรทางการศึกษาโรงเรียนบ้านสาวแล
- ๒) ทางไปรษณีย์ โรงเรียนบ้านสาวแล หมู่ 6 ต.โพธิ์ตาก จังหวัดหนองคาย 43130
- ๓) ร้องเรียนทางโทรศัพท์ 094-4691169
- ๔) ตู้รับเรื่องร้องเรียนการทุจริตและประพฤติมิชอบโรงเรียนบ้านสาวแล
- ๕) ผ่านทางหน้าเว็บไซต์ facebook/โรงเรียนบ้านสาวแล

คำจำกัดความ

"ผู้รับบริการ" หมายถึง ผู้ที่มารับบริการจากส่วนราชการและประชาชนทั่วไป

"ผู้มีส่วนได้เสีย" หมายถึง ผู้ที่ได้รับผลกระทบ ทั้งทางบวกและทางลบ ทั้งทางตรงและทางอ้อม จากการดำเนินการของส่วนราชการ เช่น ผู้ปกครองนักเรียนและประชาชนในโรงเรียน.....

"การจัดการข้อร้องเรียน" มีความหมายครอบคลุมถึงการจัดการในเรื่องข้อร้องเรียนการทุจริต และประพฤติมิชอบ/ร้องทุกข์/ข้อเสนอแนะ/ข้อคิดเห็น/คำชมเชย/การสอบถามหรือการร้องขอข้อมูล

"ผู้ร้องเรียนการทุจริตและประพฤติมิชอบ" หมายถึง ประชาชนทั่วไป / ผู้มีส่วนได้เสียที่มาติดต่อราชการผ่านช่องทางต่าง ๆ โดยมีวัตถุประสงค์ครอบคลุมการร้องเรียนการทุจริตและประพฤติมิชอบ/ร้องทุกข์/การให้ข้อเสนอแนะ/การให้ข้อคิดเห็น/การชมเชย/การร้องขอข้อมูล

"ช่องทางการรับข้อร้องเรียนการทุจริตและประพฤติมิชอบ" หมายถึง ช่องทางต่าง ๆ ที่ใช้ในการรับเรื่องร้องเรียนการทุจริตและประพฤติมิชอบ / ร้องทุกข์ เช่น ติดต่อด้วยตนเอง / ติดต่อทางโทรศัพท์ / เว็บไซต์/ Face Book

ประเภทข้อร้องเรียน

1. ข้อร้องเรียนการทุจริตและประพฤติมิชอบ หมายถึง ข้อที่แสดงให้เห็นว่าบุคลากรของสถานศึกษามีพฤติกรรมทุจริตและประพฤติมิชอบ ไม่มีความโปร่งใสในการดำเนินงาน

2. ข้อร้องเรียนการให้บริการ หมายถึง ข้อไม่พึงพอใจด้านการให้บริการวิชาการต้องการให้ผู้ให้บริการปรับปรุงแก้ไขการปฏิบัติงาน ได้แก่ ความไม่สะดวกในการรับบริการ ความล่าช้า ข้อผิดพลาดในการให้บริการการเลือกปฏิบัติกับผู้รับบริการ การใช้คำพูด การดูแลต้อนรับ การควบคุมอารมณ์ของผู้ปฏิบัติงาน เป็นต้น

3. ข้อร้องเรียนประเภทอื่น ๆ หมายถึง ข้อที่ไม่พึงใจในด้านการบริการวิชาการต้องการให้ผู้ให้บริการแก้ไขในด้านหลักสูตร การบริหารจัดการไม่โปร่งใส ระบบการปฏิบัติงานของเจ้าหน้าที่ เป็นต้น

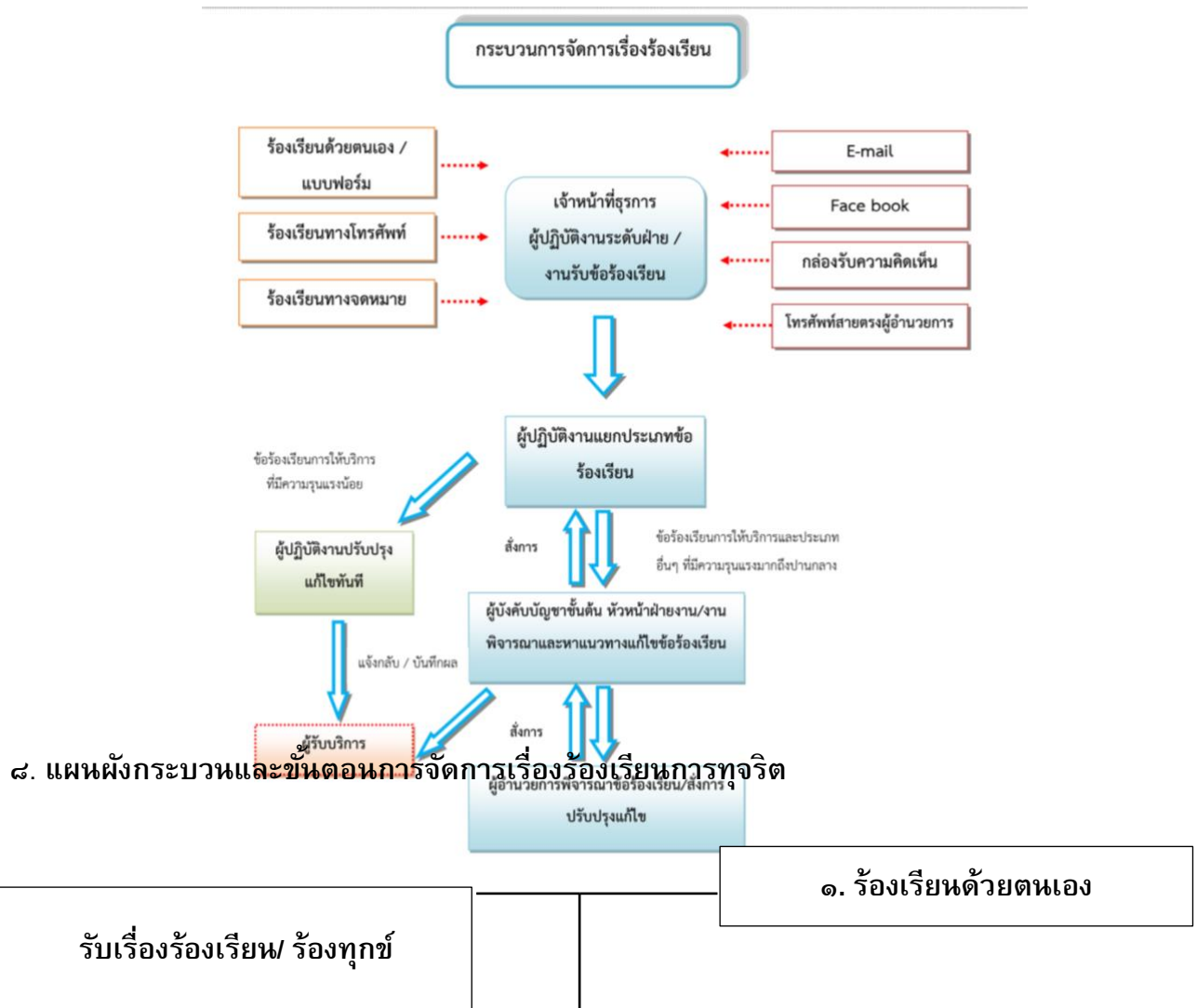
ความรุนแรงข้อร้องเรียน

1. ระดับรุนแรงมาก เป็นข้อร้องเรียนผู้รับบริการไม่พึงพอใจอย่างมาก และเป็นเรื่องที่ผลกระทบต่อภาพลักษณ์เสื่อมเสียชื่อเสียงองค์กร มีผลกระทบอย่างรุนแรงส่งผลให้ผู้รับบริการตัดสินใจไม่เลือกใช้บริการ

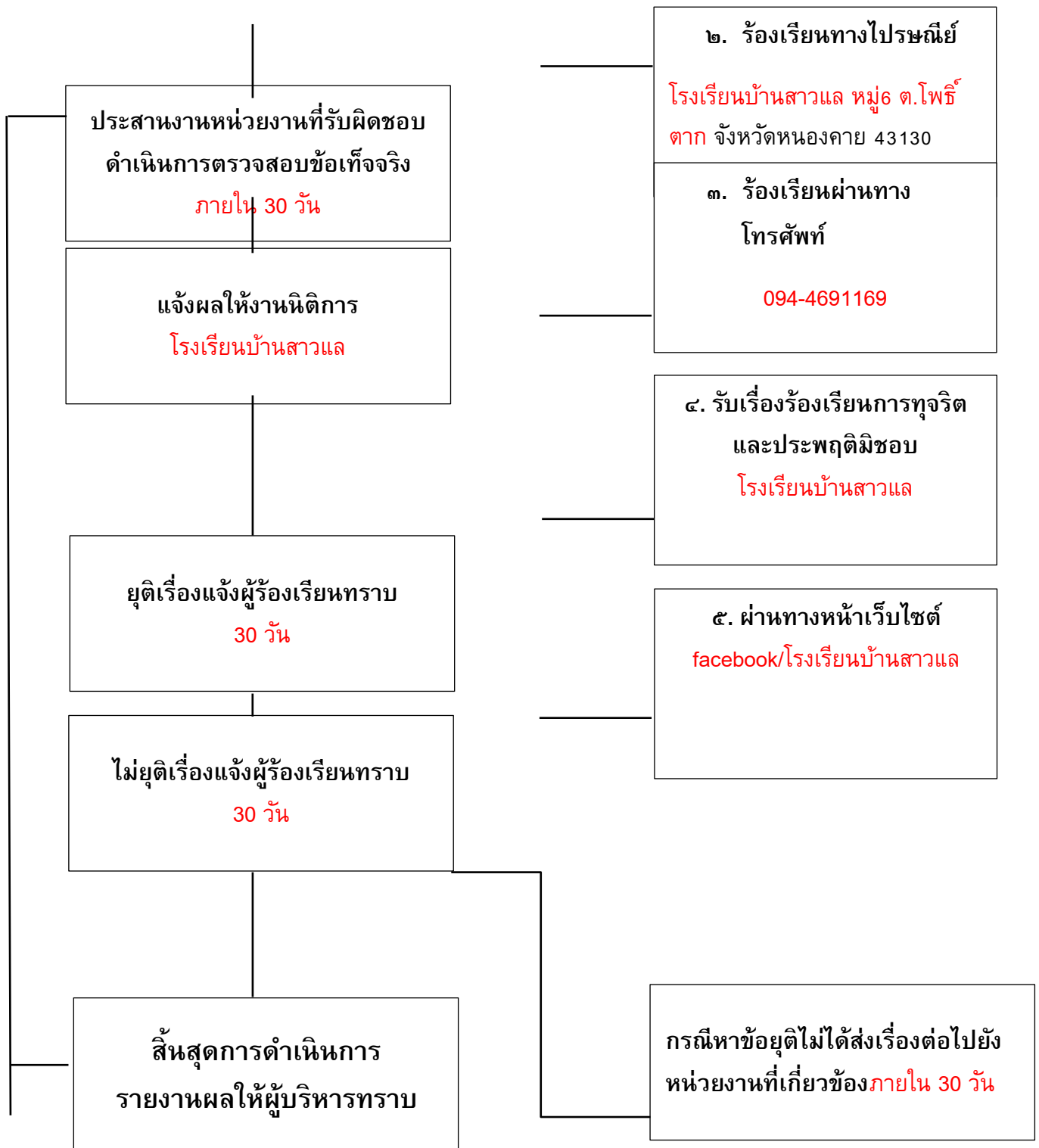
2. ระดับรุนแรงปานกลาง เป็นข้อร้องเรียนเกี่ยวกับการบริการ ที่สร้างความไม่พึงพอใจสำหรับผู้รับบริการหากปล่อยทิ้งไว้จะทำให้ผู้รับบริการเลือกใช้บริการจากที่อื่น

3. ระดับรุนแรงเล็กน้อย เป็นข้อร้องเรียนอาจจะเกิดจากการได้รับข้อมูลไม่ครบถ้วนสมบูรณ์ การมีอคติต่อเจ้าหน้าที่ ซึ่งเป็นปัจจัยส่วนบุคคลของผู้รับบริการ

๘ แผนผังกระบวนการและขั้นตอนการจัดการเรื่องร้องเรียนการทุจริต

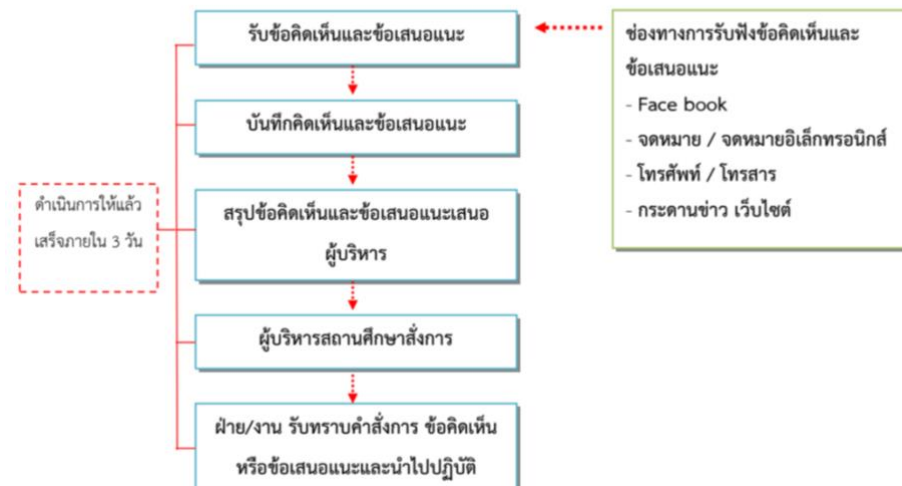


๘. แผนผังกระบวนการและขั้นตอนการจัดการเรื่องร้องเรียนการทุจริต



ช่องทาง	ความถี่ในการตรวจสอบช่องทาง	ส่วนงานที่รับผิดชอบ	ระยะเวลาการดำเนินการรับร้องเรียน/ร้องทุกข์เพื่อประสานหาทางแก้ไขปัญหา	หมายเหตุ
ร้องเรียนด้วยตนเอง	ทุกครั้งที่มีการร้องเรียน	โรงเรียนบ้านสาวแล	ภายใน 30 วันทำการ	
ทางไปรษณีย์	ทุกครั้ง	โรงเรียนบ้านสาวแล	ภายใน 30 วันทำการ	
ร้องเรียนทางโทรศัพท์	ทุกวันทำการ	โรงเรียนบ้านสาวแล	ภายใน 30 วันทำการ	
ร้องเรียนผ่านตู้ร้องเรียน	ทุกวันทำการ	โรงเรียนบ้านสาวแล	ภายใน 30 วันทำการ	
ร้องเรียนผ่านเว็บไซต์	ทุกวันทำการ	โรงเรียนบ้านสาวแล	ภายใน 30 วันทำการ	

ขั้นตอนการรับข้อคิดเห็นและข้อเสนอแนะ



๙. หลักเกณฑ์ในการรับเรื่องร้องเรียนการทุจริตและประพฤติมิชอบ

- ๑) ใช้ถ้อยคำหรือข้อความสุภาพ
- 2) ข้อร้องเรียน ต้องเป็นเรื่องจริงที่มีมูลเหตุ มิได้หวังสร้างกระแสหรือสร้างข่าวที่เสียหายต่อบุคคลอื่นหรือหน่วยงานที่เกี่ยวข้อง
- ๓) เป็นเรื่องและผู้ร้องเรียนได้รับความไม่ชอบธรรม อันเนื่องมาจากการปฏิบัติหน้าที่ต่าง ๆ ของเจ้าหน้าที่สังกัดโรงเรียนบ้านสาวแล
- ๔) เรื่องร้องเรียนที่มีข้อมูลไม่ครบถ้วน ไม่เพียงพอหรือไม่สามารถหาข้อมูลเพิ่มเติมได้ในการดำเนินการตรวจสอบข้อเท็จจริง สืบสวน สอบสวน ให้อยู่ติเรื่อง หรือรับทราบเป็นข้อมูลและเก็บเป็นฐานข้อมูล

๑๐. การบันทึกข้อร้องเรียน

- ๑) กรอกแบบฟอร์มบันทึกข้อร้องเรียน โดยรายละเอียด คือ ชื่อ - สกุล ผู้ร้องเรียน ที่อยู่ หมายเลขติดต่อกลับเรื่องร้องเรียนการทุจริต พฤติการณ์ที่เกี่ยวข้องและสถานที่เกิดเหตุ
- ๒) ทุกช่องทางที่มีการร้องเรียน เจ้าหน้าที่ต้องบันทึกข้อร้องเรียนลงในสมุดรับเรื่องร้องเรียนการทุจริต

๑๑. การประสานหน่วยงานเพื่อแก้ไขข้อร้องเรียนและการแจ้งกลับข้อร้องเรียน

- ๑) หากเรื่องร้องเรียนอยู่ในอำนาจหน้าที่ของกองหรือสำนักให้หน่วยงานนั้นรายงานผลให้ผู้ร้องเรียนทราบโดยตรงภายใน 30 วัน นับแต่วันที่ได้รับเรื่องร้องเรียนและสำเนาให้กลุ่มงานบริหารทั่วไป จำนวน ๑ ชุด เพื่อจะได้ รวบรวมสรุปรายงานรายไตรมาสต่อไป
- ๒) หากเรื่องร้องเรียนนั้นผู้บังคับบัญชามอบหมายให้เจ้าหน้าที่กลุ่มงานบริหารทั่วไป ดำเนินการโดยตรงให้เจ้าหน้าที่รายงานผู้ร้องเรียนทราบภายใน 30 วัน นับแต่ได้รับเรื่องร้องเรียน

๑๒. การรายงานผลการดำเนินการให้ผู้บริหารทราบ

- ๑) ให้รวบรวมและรายงานสรุปการจัดการข้อร้องเรียนให้ผู้บริหารทราบทุกเดือน
- ๒) จัดทำแบบสอบถามความพึงพอใจต่อการให้บริการประชาชน
- ๓) ให้รวบรวมรายงานสรุปข้อร้องเรียนหลังจากสิ้นปีงบประมาณ เพื่อนำมาวิเคราะห์การจัดการข้อร้องเรียนในภาพรวมของหน่วยงาน เพื่อใช้เป็นแนวทางในการแก้ไข ปรับปรุง พัฒนาองค์กร ต่อไป

๑๓. มาตรฐานงาน

๑. การดำเนินการแก้ไขข้อร้องเรียน/ร้องทุกข์ ให้แล้วเสร็จภายในระยะเวลาที่กำหนด
๒. กรณีได้รับเรื่องร้องเรียน/ร้องทุกข์ ให้ศูนย์รับเรื่องราวร้องทุกข์โรงเรียนบ้านสาวแล ดำเนินการตรวจสอบและพิจารณาส่งเรื่องให้หน่วยงานที่เกี่ยวข้อง ดำเนินการแก้ไขปัญหาข้อร้องเรียน / ร้องทุกข์ให้แล้วเสร็จภายใน 30 วัน ทำการ

๑๕. แบบคำร้องเรียนการทุจริตและประพฤติมิชอบ

แบบคำร้องเรียนการทุจริตและประพฤติมิชอบ

โรงเรียนบ้านสาว

แล.....

วันที่เดือนพ.ศ

.....

เรื่อง

เรียน

ข้าพเจ้า.....อายุ.....ปี อยู่บ้านเลขที่.....

หมู่ที่.....ตำบล.....อำเภอโพธิ์ตาก.....จังหวัด.....

โทรศัพท์.....อาชีพ.....ตำแหน่ง

.....

เลขที่บัตรประชาชน.....ออกโดย

.....

วันออกบัตร.....บัตรหมดอายุ.....มีความประสงค์ขอร้อง

เรียน/

แจ้งเบาะแสต่อต้านการทุจริต เพื่อให้โรงเรียนบ้านสาวแล.....พิจารณา

ดำเนินการตรวจสอบหรือช่วยเหลือและแก้ไขปัญหากรณี ชื่อ – นามสกุลของผู้ถูก

ร้อง.....รายละเอียดการ

ร้อง.....

ทั้งนี้ ข้าพเจ้าขอรับรองว่าคำร้องเรียนการทุจริตและประพฤติมิชอบตามข้อความข้างต้นเป็นจริงทุก

ประการ โดย ข้าพเจ้าขอส่งเอกสารหลักฐานประกอบการร้องเรียน (ถ้ามี) ได้แก่

๑).....จำนวน.....ชุด

๒).....จำนวน.....ชุด

๓).....จำนวน.....ชุด

จึงเรียนมาเพื่อโปรดพิจารณาดำเนินการต่อไป

ขอแสดงความนับถือ

.....

(.....)